



巻頭言

名寄市立大学図書館
館長 堀川 真



－「知る」と「わかる」－

ずっと「きゃりーぱみゅぱみゅ」が気になっていました。デビューしたのは、すでに 10 年前。海外公演の会場で「実在するんですね」と泣き崩れる女性フォロワーの姿がテレビで紹介されるなど、世間はアーティストとして扱っていました。

私は、特別深い関心を寄せていたわけではなかったのですが、あるときラジオから流れてきた彼女の楽曲「つけまつける」を聞いたとき、そこにみなぎる虚無感と諦観にふれ、世間のティーンはこれを支持しているのかと驚いたものです。

とはいえその後、気になりつつも彼女を積極的に追いかけることはありませんでしたが、ふと高校生の息子に「きゃりーぱみゅぱみゅ」について尋ねてみました。アーティストなのかアイドルなのか、彼女は詩を書くのか、曲を作るのか、衣装デザインをするのか。人形のように見えるが積極的に自分のあり方をプロデュースしているのか。それとも〈偶像〉として彼女に表現してもらいたいものを持った大人たちの思いを盛り込む器として存在しているのか。つまり彼女は何者なのだろうか、と。すると彼はスマホを取り出して「調べてみるね」と指を動かしたのです。

いや、まてまて。私はそれを具体的に知りたいのではない。そこにある構造に関心があるのであって、同様のこと、つまり言いたいことを伝えたい層に対してより伝わる器というものがあるのではないかと考えているのだ。似たようなものが世の中に巧妙に埋め込まれているのではないか、そういう話がしたいのだと長男に伝えたのですが、彼は「ハア？」という感じでした。それはそうですよね。「彼女は何者だ？」と発問したら、「調べてみるね」は正解なのです。俯瞰してみると、彼は知りたかったのであり、私はわかりたかったのです。

学びとは何でしょう。知ることだけではないと思います。そして、知ることなしに（正確な情報や論拠なしに）わかるだけでもないと思います。その両輪を持って学びとなるのでしょう。その場を大学図書館は提供したいと考えています。

図書館は、静粛に学ばなければならないところと思われるかもしれませんが、本館 1 階にラーニング・コモンズというスペースがあります。ここは、みなさんの主体的な「知りたい」「わかりたい」を実践する場として用意されたもので、その制限を設けていません。どうぞ時には対話を重ねて、より深い学びに近づいてください。必要な資料や情報があれば提供しますのでカウンターにいらしてください。調べ方もお教えします。蔵書で、データベースで、テーマが何であろうとみなさんを支えたいと思っています（アイドル史だって立派なテーマですよ）。

堀川 真 館長 プロフィール

堀川 真 (名寄市立大学図書館長 社会保育学科教授)

1964 年北海道紋別市生まれ。絵本作家。弘前で農学を、旭川で美術と木工を学ぶ。主な絵本に「あかいじどうしゃ よんまるさん」(福音館書店)、「北海道わくわく地図えほん」(北海道新聞社)、「もりのやきゅうちーむ ふあいたーず」(北海道日本ハムファイターズ選手会作/北海道新聞社)「私の名前は宗谷本線」(あすなろ書房)などがある。



©堀川館長の作品は当館にも所蔵があります。いずれも貸出可能ですので、是非ご利用ください！

2022 年度 ベストリーダー表彰

名寄市図書納入組合様より、2022 年度も図書カードを当館に寄付していただきました。

いただいた図書カードは、卒業生ベストリーダー(4 年間に最も多くの図書を借りた人) 各学科 1 名、計 4 名に贈呈しましたのでご報告いたします。

名寄市立大学図書館は、在学中は勿論、本学卒業後も資料閲覧・貸出、文献複写依頼、レファレンス等各種図書館サービスのご利用が可能です。

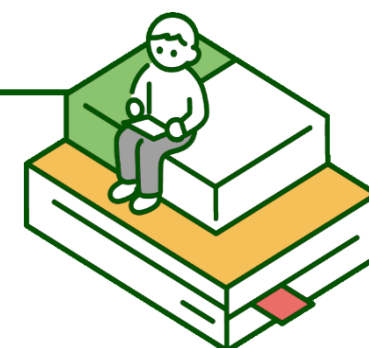
皆様の新たな場所での学びの支えや、知識・教養を深める手助けとなれるようお待ちしておりますので、是非ご利用ください。



ベストリーダー受賞 おめでとうございます

栄養学科	吉田 那名さん	791 冊
看護学科	油谷彩優里さん	377 冊
社会福祉学科	渡邊 結衣さん	482 冊
社会保育学科	青木 愛花さん	284 冊

推薦図書コーナー



『もし高校野球の女子マネージャーが ドラッカーの『マネジメント』を読んだら』 岩崎夏海著、ダイヤモンド社

ドラッカーは、1973 年に『マネジメント』という「経営学」の本を出した人。この小説は、『マネジメント』を読んだ高校野球部女子マネージャーが、その教えをもとに野球部を強くするという痛快な物語です。

この小説を読んで「マネジメント(組織経営)」を学ぼう。

(教養教育部教授 小古間 甚一)

【図書館開架 3 階にも所蔵があります】【913.6/1】

